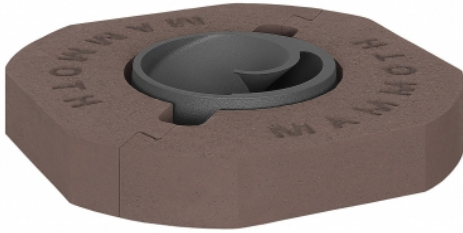


## Speicherring MAMMOTH



- **patentierte Speicherringe ROMOTOP MAMMOTH** vereinen die Vorteile der hohen Wärmeleitfähigkeit von Gusseisen mit der hohen spezifischen Wärme von Magnetit
- hohe Lebensdauer dank der inneren Gusskonstruktion
- **effiziente Wärmeleitung in die Tiefe der Speichermasse**
- **maximale Übertragung der Abgaswärme in die Speicherringe**
- keine Zerstörung bei thermischer Belastung
- dichte und immer lösbare Verbindung
- Übergang zwischen dem Einsatz und den Speicherringen ohne Verwendung eines speziellen Übergangsstücks
- an den letzten Teil kann direkt das Abgasrohr/das Kniestück angeschlossen werden
- die Speicherringe werden bei einer Temperatur von über 1000°C gebrannt - kein Geruch beim Heizen!!!
- Speichergewicht des Speicherrings 38 kg/80 mm Höhe
- durchschnittliches Litergewicht 4,5 kg/l
- einfache Reinigung
- vom Hersteller genehmigte Zubehörteile

Die Preise auf Anfrage bei Ihrem Verkäufer

Bestellcode: **AKKUM KV 01**

## Dieses Zubehör ist bestimmt für

DYNAMIC 2G 44.55.01N - flach Kamineinsatz mit doppelter Verglasung

DYNAMIC 2G 66.50.01N - flacher Kamineinsatz mit doppelter Verglasung

DYNAMIC 2G 66.50.13N - flach Kamineinsatz mit dreifacher Verglasung

DYNAMIC 3G 38.50.01 - Heizeinsatz für einen dauerhaften Wärmespeicherbetrieb mit doppelter Verglasung

DYNAMIC 3G 44.55.01 - Heizeinsatz für einen dauerhaften Wärmespeicherbetrieb mit doppelter Verglasung

DYNAMIC 3G 66.44.01 - Heizeinsatz für einen dauerhaften Wärmespeicherbetrieb mit doppelter Verglasung

DYNAMIC B2G 66.50.01N - flach Kamineinsatz mit Beschickung von hinten und doppelter Verglasung

DYNAMIC B2G 66.50.13N - flacher Kamineinsatz mit Beschickung von hinten und doppelter Verglasung

DYNAMIC B3G 38.50.01 - Heizeinsatz für einen dauerhaften Wärmespeicherbetrieb mit doppelter Verglasung und Beschickung von hinten

DYNAMIC B3G 66.44.01 - Heizeinsatz für einen dauerhaften Wärmespeicherbetrieb mit doppelter Verglasung und Beschickung von hinten

DYNAMIC R/L 3G S 55.44.42.21 - Eckiger Heizeinsatz für einen dauerhaften Wärmespeicherbetrieb mit doppelter geteilter Verglasung

DYNAMIC R/L 3G S 72.44.42.21 - Eckiger Heizeinsatz für einen dauerhaften Wärmespeicherbetrieb mit doppelter geteilter Verglasung

DYNAMIC T 3G 44.55.01 - Heizeinsatz Tunnelgerät für einen dauerhaften Wärmespeicherbetrieb mit doppelter Verglasung

DYNAMIC T 3G 66.44.01 - Heizeinsatz Tunnelgerät für einen dauerhaften Wärmespeicherbetrieb mit doppelter Verglasung

# Download

Technische Dokumentation