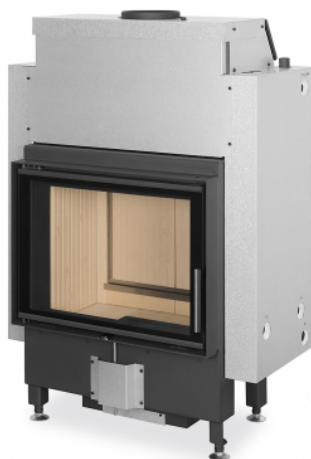


Inserti per camini **DYNAMIC** CON VETRATURA DOPPIA / TRIPLA, SCAMBIATORE DI ACQUA CALDA E ALIMENTAZIONE POSTERIORE

Gli inserti per camini DYNAMIC ad acqua calda, con vetratura doppia e tripla, diventeranno una fonte di calore centrale completa. Scoprite una nuova dimensione di riscaldamento e ottenete un riscaldatore perfetto per soddisfare le vostre aspettative.

Gli inserti per camini DYNAMIC sono adatti per le case a basso consumo energetico, grazie alla vetratura doppia e tripla. La porta posteriore di alimentazione consente di caricare comodamente il legno nella camera. Il telaio della porta è realizzato con uno speciale profilo laminato rigido. La struttura appositamente brevettata dello scambiatore di calore Triple pass aumenta l'efficienza dell'inserto fino al 10%. Il volume dello scambiatore è di 50 l. Gli inserti hanno un sistema AAC - alimentazione d'aria esterna centrale e sono progettati sia per accumulo sia per convezione. La camera di combustione è rivestita con elementi di argilla refrattaria, il fondo è sostenuto da piastre isolanti e una griglia in ghisa con un posacenere. Grazie all'alimentazione secondaria dell'aria, il vetro della porta viene lavato, in modo che non si accumuli sporcizia. Il controllo dell'alimentazione primaria e secondaria dell'aria può essere gestito da un singolo elemento di controllo. Dell'inserto fa parte anche la preparazione per l'interruttore della porta e l'isolamento rinforzato dell'involucro dello scambiatore. La sicurezza è assicurata da un circuito di raffreddamento integrato e nella confezione troverete anche una valvola di raffreddamento e di sfiato.

DYNAMIC WB 2g 66.50.01P



I prezzi sono disponibili su richiesta presso il vostro rivenditore
codice ord.: **DWB2M 01P**

vetratura tripla

Standard: apertura a destra. Come opzione sia per porta posteriore ed anteriore la versione con apertura sinistra.



Parametri tecnici

Altezza	1279 mm
Larghezza	848 mm
Profondità	538 mm
Altezza delle porte	456 mm
Larghezza delle porte	619 mm
Peso	300 kg
Potenza regolata	6,0-15,6 kW
Potenza regolata dello scambiatore ad acqua calda	4,1-10,5 kW
Diametro della canna fumaria	180 mm
Sezione scarico fumi	180 mm
Diametro della afflusso centralizzato di aria	150 mm
Tiraggio	12 Pa
Efficienza	86,2 %
Consumo medio di legna	3,2 kg/h
A+	

Accessori

CORNICE DW2M RAM03 medium

CORNICE DW2M RAM04 medium

CORNICE DW2M RAM06

CORNICETTA (KV 025WBRAM01)

KIT TUBI TRASPORTO

PIEDINI REGOLABILI allungati

SPORTELLINO DI REVISIONE (DVERE REV 02)

Da scaricare

Dichiarazione CE di Conformità

Dichiarazione sulle caratteristiche

Documentazione tecnica

Ecodesign (EU 2015/1185)

Etichetta energetica e scheda prodotto

Etichetta energetica (EU 2015/1186)

Istruzioni per l'installazione

Lettera di garanzia

Manuale generale

Predisposizioni edili

Predisposizioni edili - sistemi di riscaldamento

Scheda tecnica

Scaricate il catalogo!